



КАРАР

ПОСТАНОВЛЕНИЕ

«01» ноября 2024й. № 50 «01» ноября 2024 г.

Об утверждении проекта планировки и проекта межевания
«Проект планировки и проект межевания территории для проектирования и
строительства водопровода и повысительной насосной станции» в сельском
поселении Булгаковский сельсовет муниципального района Уфимский район
Республики Башкортостан

В соответствии со статьями 45, 46 Градостроительного кодекса Российской Федерации, руководствуясь Постановлением Правительства Республики Башкортостан от 28.02.2024 № 57 «Об особенностях градостроительной деятельности в Республике Башкортостан в 2024 году», администрация сельского поселения Булгаковский сельсовет постановляет:

1. Утвердить Проект планировки территории для проектирования и строительства водопровода и повысительной насосной станции» в сельском поселении Булгаковский сельсовет муниципального района Уфимский район Республики Башкортостан, в составе:

1.1. Чертеж красных линий. Чертеж границ зон планируемого размещения линейных объектов, (лист 1.1), согласно приложению № 1;

1.2. Чертеж красных линий. Чертеж границ зон планируемого размещения линейных объектов, (лист 1.2), согласно приложению № 2;

1.3. Техничко-экономические показатели, характеристики планируемого развития территории проектирования, согласно приложению № 3.

2. Утвердить Проект межевания территории территории для проектирования и строительства водопровода и повысительной насосной станции» в сельском поселении Булгаковский сельсовет муниципального района Уфимский район Республики Башкортостан, в составе:

2.1. Чертеж межевания территории. Границы зон с особыми условиями использования территорий. Границы публичных сервитутов, (лист 1.1), согласно приложению № 4.

2.2. Чертеж межевания территории. Границы зон с особыми условиями использования территорий. Границы публичных сервитутов, (лист 1.2), согласно приложению № 5.

3. Опубликовать настоящее постановление в газете «Уфимские Нивы» и разместить на официальном сайте администрации сельского поселения Булгаковский сельсовет муниципального района Уфимский район Республики Башкортостан в сети «Интернет».

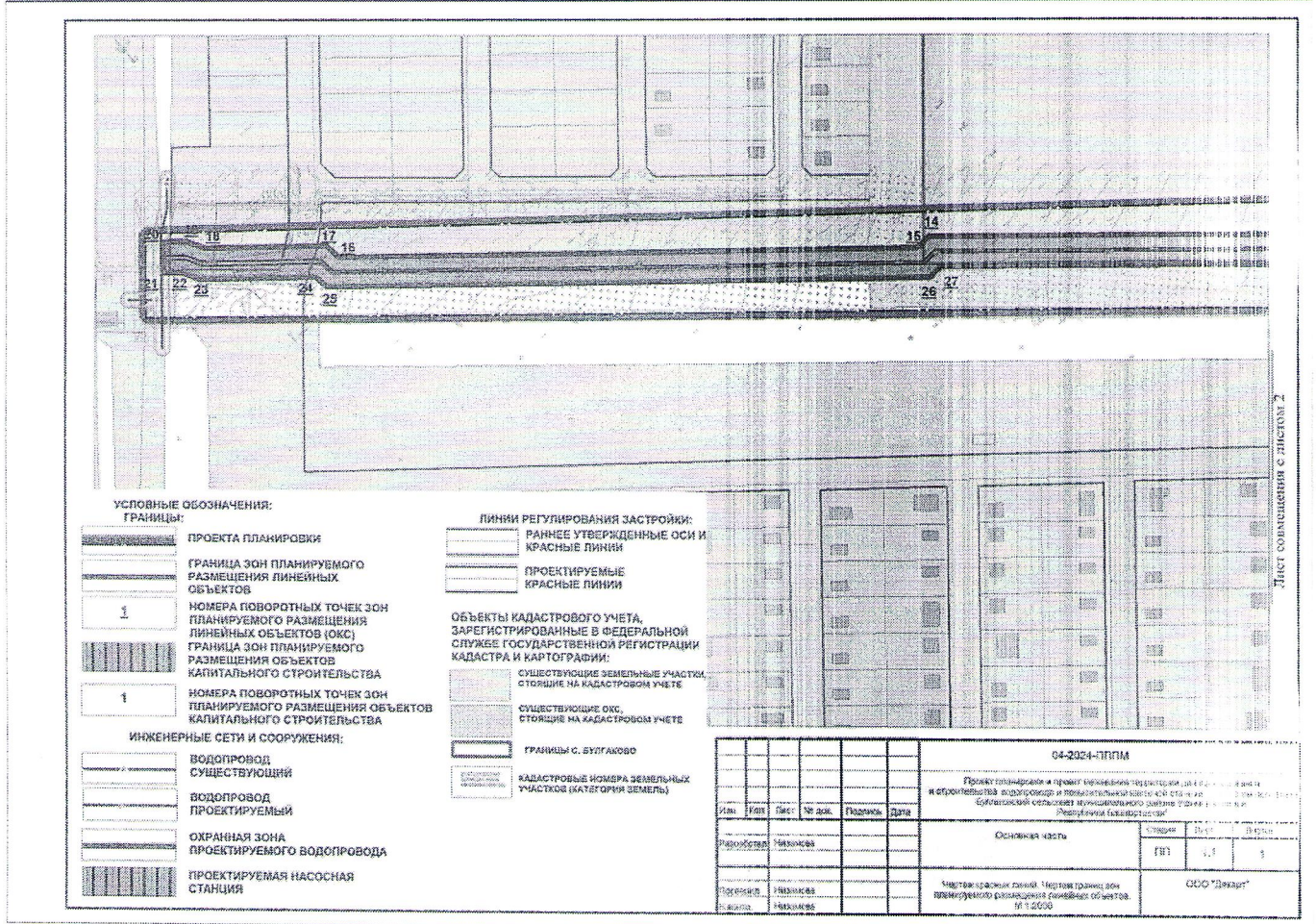
4. Контроль за исполнением настоящего постановления оставляю за собой.

Глава сельского поселения

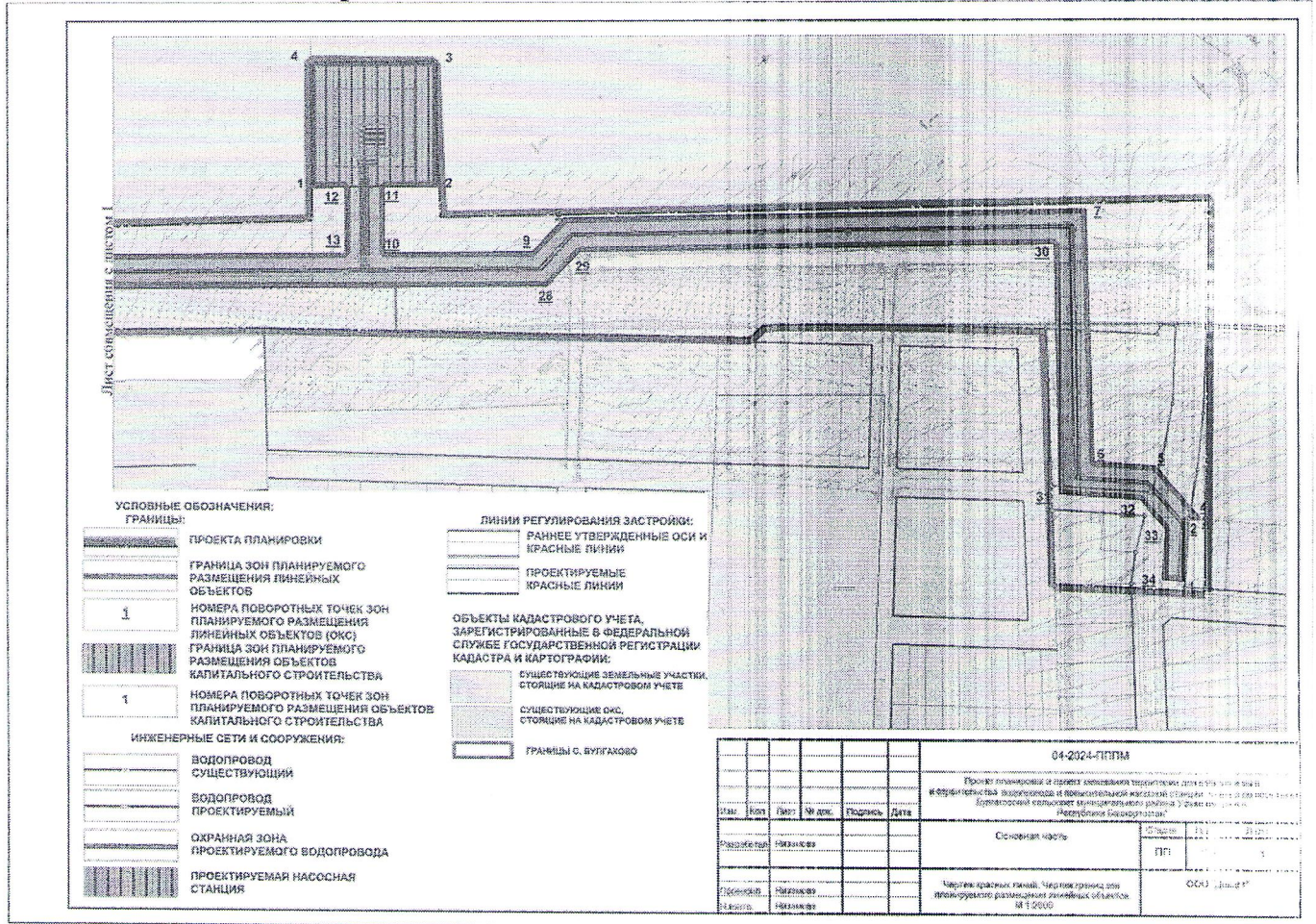


В.К. Метелёв

Чертеж красных линий. Чертеж границ зон планируемого размещения линейных объектов, (лист 1.1).



Чертеж красных линий. Чертеж границ зон планируемого размещения линейных объектов, (лист 1.2).



Глава сельского поселения
Булгаковский сельсовет
МР Уфимский район РБ

В.К. Метелёв

Технико-экономические показатели, характеристики планируемого развития территории проектирования.

Документация по планировке территории «Проект планировки и проект межевания территории для проектирования и строительства водопровода и повысительной насосной станции в сельском поселении Булгаковский сельсовет муниципального района Уфимский район Республики Башкортостан» подготовлена на основании:

- постановления главы Администрации сельского поселения Булгаковский сельсовет муниципального района Уфимский район Республики Башкортостан № 41 от 30.11.2023;
- отчета об инженерно-геодезических изысканиях, выполненного ООО «Атлас» № 190-ИГДИ-23.

Наименование, назначение и основные характеристики планируемых для размещения линейных объектов.

Наименование линейного объекта: «Водопровод и повысительная насосной станции в сельском поселении Булгаковский сельсовет муниципального района Уфимский район Республики Башкортостан».

В состав линейного объекта входит проектируемый водовод, протяженностью в однострубно исчислении 1575 метров, а также повысительная станция.

Перечень координат характерных точек границ зон планируемого размещения линейных объектов приведен в Приложении 1.

Основные характеристики линейного объекта.

Основные технико-экономические показатели объекта представлены в таблице 1.

Таблица 1

Наименование	Проектная мощность
1. Количество населения подключаемого микрорайона с. Булгаково	858 чел. (286 домов)
2. Максимально-суточный расход воды (часовой, секунднй)	230,60 м ³ /сут. (24,20 м ³ /ч, 10 л/с)
3. Общая протяженность линейной части водопроводов (1 этап), в том числе: - водопроводная сеть до точки подключения повысительной насосной станции - водопроводная сеть от точки подключения повысительной насосной станции до жилого микрорайона - зона санитарной охраны	1575 м 534 м 1041 м по 10 м в обе стороны от каждого трубопровода
4. Блочно-модульное здание повысительной насосной станции (2 этап), в том числе: - габариты ДхШхВ - класс сооружения - уровень ответственности - степень огнестойкости блочно-модульного здания	1 блок 8,2х2,9х3,2 м КС-3 II V

- категория блочно-модульного здания по пожарной и взрывопожарной опасности	Д
- водопроводные сети от точек подключения на линейной части к повысительной насосной станции	65 м
- водопроводные сети от повысительной насосной станции к точке подключения на линейной части	70 м
- зона санитарной охраны	15 м
5. Резервуары чистой воды (2 этап):	
- количество	3 шт.
- объем резервуара	60 м ³
- общий объем запаса чистой воды в резервуарах по проекту	180 м ³
- зона санитарной охраны	30

Назначение планируемого для размещения линейного объекта.

Система водоснабжения жилого микрорайона с. Булгаково принята хозяйственно-питьевая, противопожарная. Ввиду необходимости поддержания нормативного давления в жилом микрорайоне и формирования необходимого запаса воды на случай пожара проектом предусматривается размещение повысительной насосной станции с резервуарами чистой воды требуемого объема.

В качестве источника хозяйственно-питьевого водоснабжения принят существующий водопровод на пересечении улиц Свободы и Шоссейной с. Булгаково, находящийся на балансе ресурсоснабжающей организации.

Размещение объекта и его инфраструктуры для системы водоснабжения микрорайона с. Булгаково на земельных участках, административно принадлежащих СП Булгаковский сельсовет МР Уфимский район РБ (в границах населенного пункта и за ее пределами), выполнено из условий обеспечения безопасного строительства и дальнейшей эксплуатации объекта с перспективой развития.

Перечень субъектов Российской Федерации, перечень муниципальных районов, городских округов в составе субъектов Российской Федерации, перечень поселений, населенных пунктов, внутригородских территорий городов федерального значения, на территориях которых устанавливаются зоны планируемого размещения линейных объектов

Документация по планировке территории «Проект планировки и проект межевания территории для проектирования и строительства водопровода и повысительной насосной станции в сельском поселении Булгаковский сельсовет муниципального района Уфимский район Республики Башкортостан» разрабатывается в административных границах сельского поселения Булгаковский сельсовет муниципального района Уфимский район Республики Башкортостан.

Номера земельных участков, на которых предполагается размещение объекта.

Территория проектирования расположена в пределах земельных участков с кадастровыми номерами 02:47:031301:1816, 02:47:031301:2598, 02:47:031301:1817, 02:47:000000:631, 02:47:031301:2859, 02:47:031301:1985, 02:47:031301:2407, 02:47:031301:2406, 02:47:031301:2259.

Выписки из Единого государственного реестра недвижимости об основных характеристиках и зарегистрированных правах на объект недвижимости приведены в Приложении 2.

Сведения о категории земель, на которых планируется размещение объекта.

Размещение проектируемого линейного объекта планируется частично на землях населенного пункта, а также на землях сельскохозяйственного назначения. Размещение проектируемой насосной станции предусмотрено на части земельного участка с кадастровым номером 02:47:031301:1985.

Предельные параметры разрешенного строительства, реконструкции объектов капитального строительства, входящих в состав линейных объектов в границах зон их планируемого размещения.

Согласно п. 3 ч. 4 ст. 36 Градостроительного кодекса РФ действие градостроительного регламента не распространяется на земельные участки, предназначенные для размещения линейных объектов и (или) занятые линейными объектами.

В связи с тем, что водопроводные сети являются линейными объектами (п.10.1 статьи 1 Градостроительного кодекса РФ), в соответствии с п.1.1 статьи 38 Градостроительного кодекса РФ: (минимальные и (или) максимальные) размеры земельных участков, предельные параметры разрешенного строительства, реконструкции объектов капитального строительства не подлежат установлению.

В целях размещения повысительной насосной станции и резервуаров чистой воды с организацией зоны санитарной охраны сооружений, а также обеспечения безопасной эксплуатации проектом предусматривается формирование земельного участка размерами 80х80 м за существующими границами с. Булгаково. Категория и вид разрешенного использования образуемого земельного участка при проведении кадастрового учета присваивается от исходного земельного участка в соответствии со п. 3 ст. 11.2 Земельного Кодекса. В последствии будет осуществлен перевод указанного участка в категорию "Земли промышленности, энергетики, транспорта, связи, радиовещания, телевидения, информатики, земли для обеспечения космической деятельности, земли обороны, безопасности и земли иного специального назначения" в соответствии с «Внесением изменений в генеральный план сельского поселения Булгаковский сельсовет муниципального района Уфимский район Республики Башкортостан», утвержденным Решением сельского поселения Булгаковский сельсовет муниципального района Уфимский район Республики Башкортостан № 69 от 12.07.24 и присвоен вид разрешенного использования в соответствии с действующими правилами землепользования и застройки, а также Классификатором видов разрешенного использования земельных участков, утвержденным Приказом Министерства экономического развития Российской Федерации от 01.09.2014 №540 (ред. от 04.02.2019).

Вид разрешенного использования образуемого земельного участка с условным кадастровым номером 02:47:031301:1985:ЗУ1 - «коммунальное обслуживание» - размещение зданий и сооружений в целях обеспечения физических и юридических лиц коммунальными услугами. Содержание данного вида разрешенного использования включает в себя содержание видов разрешенного использования с кодами (7.2).

Информация о необходимости осуществления мероприятий по защите сохраняемых объектов капитального строительства, существующих и строящихся на момент подготовки проекта планировки территории, а также объектов капитального строительства, планируемых к строительству в соответствии с ранее утвержденной документацией по планировке территории, от возможного негативного воздействия в связи с размещением линейных объектов.

В соответствии с «Проектом планировки и проектом межевания территории в границах кадастрового квартала 02:47:031301 с. Булгаково сельского поселения Булгаковский сельсовет муниципального района Уфимский район Республики Башкортостан», утвержденным постановлением администрации сельского поселения Булгаковский сельсовет муниципального района Уфимский район Республики Башкортостан № 9 от 03.03.2020, на земельных участках с кадастровыми номерами 02:47:031301:2598, предусмотрено размещение автомобильной дороги, а также инженерных сетей (линий электропередач, водовода, газопровода). Разрабатываемым проектом предусмотрено прохождение проектируемого водовода методом ГНБ в местах пересечения с вышеуказанными линейными объектами.

Характеристика планируемого развития территории

Предложения по установлению сервитутов

Настоящим проектом предусмотрено установление сервитута на период проведения строительно-монтажных работ по размещению проектируемого объекта. После завершения строительства собственником линейного объекта будет установлена охранный зона в соответствии с действующими нормативами и поставлена на государственный кадастровый учет.

Границы образуемых земельных участков, частей земельных участков, планируемых для предоставления в краткосрочное пользование, либо для установления сервитута, представлены в проекте межевания территории в составе настоящей документации по планировке территории.

Сведения об устанавливаемом виде разрешенного использования территории земельных участков, предназначенных для размещения проектируемого объекта (объектов)

На образуемый земельный участок будет установлен вид разрешенного использования – «коммунальное обслуживание», категория – «земли промышленности, энергетики, транспорта, связи, радиовещания, телевидения, информатики, земли для обеспечения космической деятельности, земли обороны, безопасности и земли иного специального назначения».

Приложение 1. Перечень координат характерных точек границ зоны планируемого размещения линейных объектов

Перечень координат характерных точек границ зоны планируемого размещения линейных объектов

№	X	Y	Дирекционный угол
1	629874,7686	1356689,1068	
2	629903,7500	1356716,6700	43°33'48"
3	629898,9293	1356721,7395	133°33'32"
4	629899,7569	1356722,5266	43°33'41"
5	629942,8230	1356721,4450	358°33'41"
6	629970,2583	1356692,5962	313°33'41"
7	630095,5074	1356791,5513	38°18'40"
8	630305,8569	1356532,1394	309°02'15"
9	630302,7913	1356502,7874	264°02'15"
10	630363,1790	1356429,5900	309°31'21"
11	630395,8380	1356456,6787	39°40'25"
12	630411,7240	1356437,6345	309°50'01"
13	630378,9613	1356410,4599	219°40'25"
14	630593,3815	1356150,5560	309°31'21"
15	630592,4372	1356140,7079	264°31'21"
16	630825,1086	1355853,4468	309°00'23"
17	630835,6033	1355852,2909	353°42'52"
18	630884,1760	1355791,6935	308°42'52"
19	630894,5802	1355785,8636	330°44'10"
20	630905,1182	1355772,5530	308°22'07"
21	630887,4775	1355758,5868	218°22'07"
22	630879,3954	1355768,7952	128°22'07"
23	630869,0553	1355774,5827	150°45'49"
24	630823,0920	1355831,9247	128°42'52"
25	630813,9049	1355832,9611	173°33'50"
26	630570,0926	1356133,9769	129°00'23"
27	630571,0261	1356143,7116	84°31'21"
28	630279,9716	1356496,5059	129°31'21"

29	630283,3636	1356526,0076	83°26'28"
30	630091,6330	1356762,0479	129°05'10"
31	629968,9854	1356662,5965	219°02'15"
32	629933,3365	1356700,0764	133°33'56"
33	629908,1588	1356700,7088	178°33'41"
34	629884,8320	1356678,5250	223°33'41"

Проект межевания территории

В границах проектом предусмотрено образование 1 земельного участка:

- 02:47:031301:1985:3У1, площадью 6400,0 кв.м, путем перераспределения земельного участка с кадастровым номером 02:47:031301:1985.

Категория и вид разрешенного использования образуемого земельного участка с условным кадастровым номером 02:47:031301:1985:3У1 при проведении кадастрового учета присваивается от исходного земельного участка в соответствии со п. 3 ст. 11.2 Земельного Кодекса. В последствии будет осуществлен перевод указанного участка в категорию "Земли промышленности, энергетики, транспорта, связи, радиовещания, телевидения, информатики, земли для обеспечения космической деятельности, земли обороны, безопасности и земли иного специального назначения" в соответствии с «Внесением изменений в генеральный план сельского поселения Булгаковский сельсовет муниципального района Уфимский район Республики Башкортостан», утвержденным Решением сельского поселения Булгаковский сельсовет

муниципального района Уфимский район Республики Башкортостан № 69 от 12.07.24 и присвоен вид разрешенного использования в соответствии с действующими правилами землепользования и застройки, а также Классификатором видов разрешенного использования земельных участков, утвержденным Приказом Министерства экономического развития Российской Федерации от 01.09.2014 №540 (ред. от 04.02.2019).

Вид разрешенного использования образуемого земельного участка с условным кадастровым номером 02:47:031301:1985:3У1 - «коммунальное обслуживание» - размещение зданий и сооружений в целях обеспечения физических и юридических лиц коммунальными услугами. Содержание данного вида разрешенного использования включает в себя содержание видов разрешенного использования с кодами (7.2).

Земельный участок, сформированный настоящим проектом, определен для оформления, после утверждения проекта планировки и проекта межевания территории.

Настоящим проектом предусмотрено установление сервитута 02:47:031301:ЧЗУ1 на период проведения строительно-монтажных работ по размещению проектируемого объекта. После завершения строительства собственником линейного объекта будет установлена зона с особыми условиями территории в соответствии с действующими нормативами и поставлена на государственный кадастровый учет.

Формирование земельных участков, которые предполагаются резервирование и (или) изъятие для государственных или муниципальных нужд проектом не предусмотрено.

Координаты поворотных точек границ образуемого земельного участка

Условный кадастровый номер образуемого земельного участка	Площадь образуемого земельного участка, м ²	Номера поворотных точек	Координаты, м (МСК-02)	
			X	Y
02:47:031301:1985:3У1	6409,0	1	630374,0515	1356482,7956
		2	630435,4319	1356534,1039
		3	630486,6768	1356472,6714
		4	630425,1249	1356421,2196

Координаты поворотных точек границ формируемого публичного сервитута

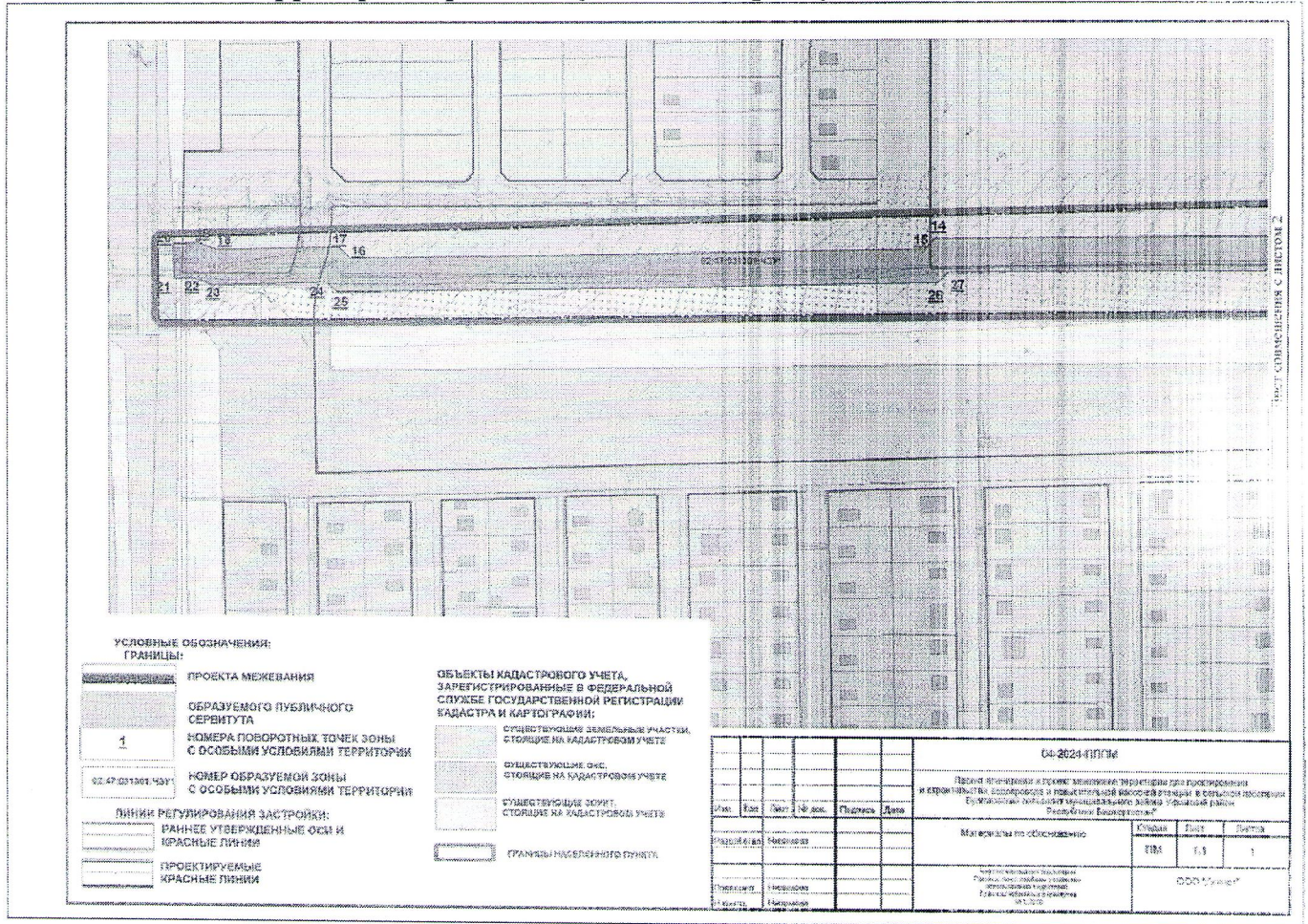
Наименование	Площадь, м ²	Номера поворотных точек	Координаты, м (МСК-02)	
			X	Y
02:47:031301:ЧЗУ1	35237	1	629869,9466	1356694,1770
		2	629899,7569	1356722,5266
		3	629942,7412	1356721,4470
		4	629970,2583	1356692,5962
		5	630091,0974	1356790,5811
		6	630305,2639	1356526,4619
		7	630302,7913	1356502,7874
		8	630565,7067	1356184,1013
		9	630594,7886	1356208,2229
		10	630610,6404	1356189,1113
		11	630581,5082	1356164,9479
		12	630593,3815	1356150,5560
		13	630592,4372	1356140,7079
		14	630825,1086	1355853,4468
		15	630835,6033	1355852,2909
		16	630884,1760	1355791,6935
		17	630894,5802	1355785,8636
		18	630905,1182	1355772,5530
		19	630887,4775	1355758,5868
		20	630879,3954	1355768,7952
		21	630869,0553	1355774,5827
		22	630823,0920	1355831,9247
		23	630813,9049	1355832,9611
		24	630570,0926	1356133,9769
		25	630571,0261	1356143,7116
		26	630280,0144	1356496,4541
		27	630282,4951	1356520,2464
		28	630088,4912	1356759,5003
		29	629968,9854	1356662,5965
		30	629933,3365	1356700,0764
		31	629908,1588	1356700,7088
		32	629884,8320	1356678,5250

Глава сельского поселения Булгаковский
сельсовет МР Уфимский район РБ



В.К. Метелёв

Чертеж межевания территории. Границы зон с особыми условиями использования территорий. Границы публичных сервитутов, (лист 1.1).



Чертеж межевания территории. Границы зон с особыми условиями использования территорий. Границы публичных сервитутов, (лист 1.2).

